

0,4 kV II ŠYŪŲ SEKCIJA

0,4 kV I ŠYŪŲ SEKCIJA

0,4 kV I ŠYŪŲ SEKCIJA

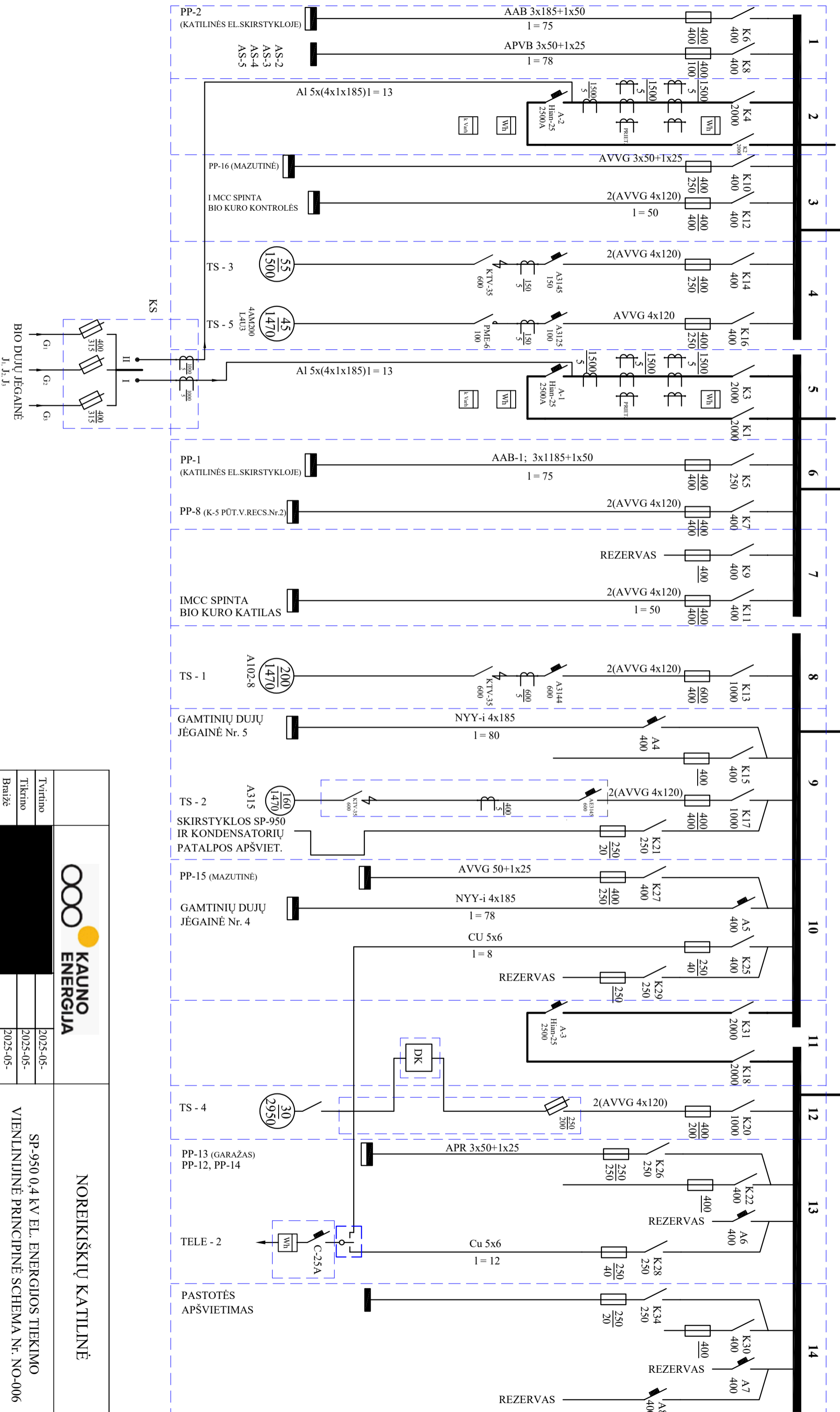
0,4 kV II ŠYŪŲ SEKCIJA

ŠYŪŲ TILTAS

TR-2 (1000 kVA)

TR-1 (1000 kVA)

ŠYŪŲ TILTAS



NOREIKIŠKIŲ KATILINĖ

Tvirtino	2025-05-
Tikrino	2025-05-
Braižė	2025-05-

SP-950 0,4 kV EL. ENERGIJOS TIEKIMO VIENLINDINĖ PRINCIPINĖ SCHEMA Nr. NO-006

TECHNINIO APTARNAVIMO SKYRIUS ELEKTROS ĮRENGINIŲ PRIEŽIŪRA

Lapas	1	Lapų	1
Laida			